



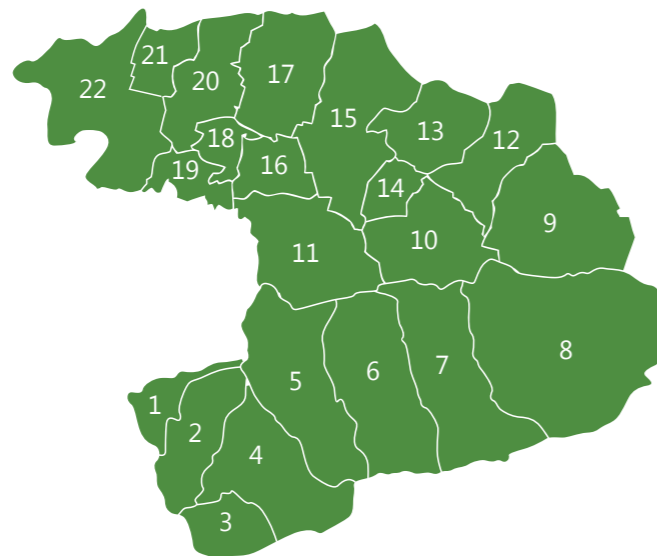
Valašsko moje - srdce Tvoje



www.valasskomoje.cz

## „Valašsko moje“

je turistická oblast, která vznikla v roce 2014 spojením území Hornovsacka a Rožnovska v rámci realizace projektu „Společná propagace našeho valašského regionu“. Projekt realizují na svém území dva spolky – Místní akční skupina Valašsko – Horní Vsacko a Místní akční skupina Rožnovsko.



- |                       |                          |
|-----------------------|--------------------------|
| 1. Janová             | 12. Prostřední Bečva     |
| 2. Hovězí             | 13. Dolní Bečva          |
| 3. Zděchov            | 14. Vigantice            |
| 4. Huslenky           | 15. Rožnov pod Radhoštěm |
| 5. Halenkov           | 16. Vidče                |
| 6. Nový Hrozenkov     | 17. Zubří                |
| 7. Karolinka          | 18. Střítež nad Bečvou   |
| 8. Velké Karlovice    | 19. Velká Lhota          |
| 9. Horní Bečva        | 20. Zašová               |
| 10. Hutisko-Solanec   | 21. Krhová               |
| 11. Valašská Bystřice | 22. Valašské Meziříčí    |



Evropský zemědělský fond pro rozvoj venkova: Evropa investuje do venkovských oblastí.

## Přírodní krásy

Turistická oblast „Valašsko moje“ se nachází v Chráněné krajinné oblasti Beskydy, přitažlivé svými přírodními krásami. Zastoupeny jsou zde původní pralesovité lesy i louky s řadou vzácných rostlin i živočichů. Jedná se o mimořádně pestrý a ojedinělý typ krajiny vzniklý historickým soužitím člověka s přírodou. Z hlediska přírody patří zdejší krajina k nejzachovalejším územím v České republice.

U nás naleznete desítky chráněných přírodních památek a rezervací, jako jsou například Galovské lúky (Huslenky), Poskla (Hutisko – Solanec), Pod Juráškou (Horní Bečva), Uherská (Zděchov), Stříbrník (Hovězí), Kutaný (Halenkov), Razula (Velké Karlovice), Kudlačena (Horní Bečva) a řadu dalších.



1 - Pohled z Valašské Bystřice na Radhošť



2 - Galovské lúky, Huslenky

## Kulturní dědictví

Naše území je velmi cenné pro své kulturní památky a nachází se zde nespočet památek místního významu s prvky tradiční valašské architektury. Jedná se například o kostely, kapličky, zvonice, muzea a v neposlední řadě také o zachovalé valašské dřevěnice typické pro všechny obce.



3 - Kaple Cyrila a Metoděje, Radhošť



4 - Památník Antonína Strnadla, Nových Hrozenkov

Půvab Valašska, rázovitost krajiny i obyvatel inspirovala již řadu básníků, spisovatelů, malířů i hudebních skladatelů. Rovněž zde působí taneční a pěvecké soubory uchovávající valašský folklór.



5 - Valašská svatba, folklórní soubor Hafera, Nový Hrozenkov

Celý rok zde panuje čilý kulturní ruch v podobě tradičních kulturních akcí jako jsou jarmarky, poutě, festivaly, koncerty a vystoupení, výstavy, přednášky či divadelní představení.



6 - Slavnosti 300 let Karlovic, Velké Karlovice



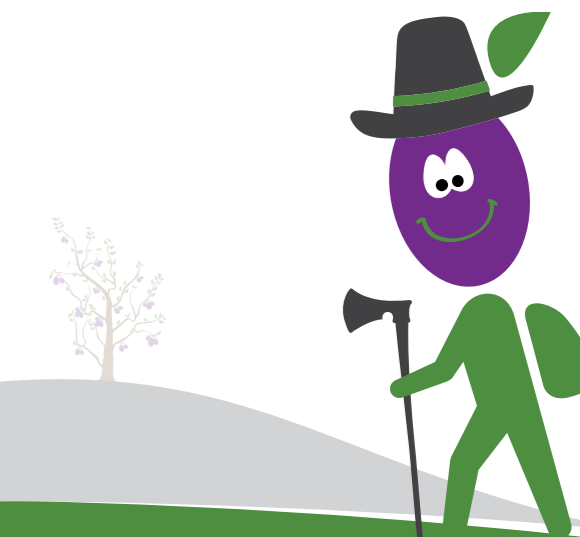
7 - Portášké slavnosti, Valašská Bystřice

V sedmi obcích se nachází turistické informační centrum, a to v Karolince, Novém Hrozenkově, Velkých Karlovicích, Zašové, Valašské Bystřici, Rožnově pod Radhoštěm a Valašském Meziříčí.

Valašsko moje nabízí mnohem víc..., přijďte se přesvědčit...

Valašsko moje - srdce Tvoje

V rámci projektu „Společná propagace našeho valašského regionu“ vydala Místní akční skupina Valašsko – Horní Vsacko, z.s. a Místní akční skupina Rožnovsko, z.s. v roce 2015.



## Autoři fotografií:

Oldřich Pavlík (2), Zdeněk Hartinger (4, 8, 10, 14), Ingrid Petřeková (5, 17), archiv obce Valašská Bystřice (1, 7), Petr Slavík (12, 13), Lubomír Sušila (15, 16), Petr Bukovjan (19), archiv obce Vigantice (9), archiv obce Hutisko-Solanec (20), archiv města Valašské Meziříčí (18)



## Sportovní vyžití

Turistická oblast „Valašsko moje“ nabízí velmi dobré podmínky pro aktivní trávení volného času. Právě mimořádně zachovalý krajinný ráz s kvalitní a dostatečnou infrastrukturou cestovního ruchu a svérázná lidová kultura přitahují na Valašsko nejvíce turistů. Ti sem jezdí zejména za cykloturistikou a pěší turistikou, v zimě pak za sjezdovým a běžeckým lyžováním či za výlety na sněžnicích.



10 - Zimní projížďka Valašskem



12 - Potok Jičínka, Veřovické vrchy



14 - Cyklostezka Bečva, Janová



16 - Skiareál Razula, Velké Karlovice



18 - Kulturní informační centrum, Valašské Meziříčí

Nabídka ubytování je u nás velmi rozmanitá. Ubytovat se můžete v penzionech, chatách či chalupách, v rodinných nebo velkých luxusních hotelech. V místních hospůdkách a restauracích můžete ochutnat tradiční valašské pokrmy.



8 - Přírodní koupaliště, Nový Hrozenkov

V letní sezóně je možné využívat venkovní koupaliště ve Zděchově, Velkých Karlovicích, Viganticích, Hutisku - Solanci, Rožnově pod Radhoštěm a Valašském Meziříčí a přírodní koupaliště v Novém Hrozenkově. Oblíbené jsou také splav u autokempingu v obci Hovězí, přehrada Bystřička nebo přehrada na Horní Bečvě.



11 - Jurkovičova rozhledna, Rožnov pod Radhoštěm

Vyhledávanými místy turistů jsou rovněž rozhledny. Na Hornovsacku se nachází rozhledny Miloňová, Sůkenická a Ztracenec, a na Rožnovsku Jurkovičova rozhledna, rozhledna na Velkém Javorníku a na Búřově. Míst s nádherným výhledem je tu nespočet.



13 - Veřovické vrchy s Radhoštěm v pozadí

Nelze také opomenout návštěvníky velmi oblíbenou Cyklostezku Bečva, která vede údolími Rožnovské a Vsetínské Bečvy.



15 - Běžecká stopa na hřebeni Javorníků

Celá turisticky velmi atraktivní oblast a vhodné klimatické podmínky v zimním období přímo vybízí ke sjezdovému a běžeckému lyžování. Turistům se v obou údolích i na hřebenech nabízí desítky kilometrů strojově upravovaných tras vhodných pro běžecké lyžování. Nejvíce těchto značených tras vede z Velkých Karlovic.

Lyžařská střediska nabízejí nejrůznější stupně obtížnosti sjezdovek s vleky rozličných délek. Největší zastoupení mají ve Velkých Karlovicích, Novém Hrozenkově, Horní Bečvě, na Pustevnách a Soláni. Menší lyžařské vleky naleznete také v okolních obcích. Ve skiareálech Pustevny, Rališka a Kohútka jsou v provozu také sedačkové lanovky.



17 - Lyžařský vlek Vranča, Nový Hrozenkov



19 - Ubytování, Velké Karlovice



20 - Fojtka, Hutisko-Solanec

9 - Koupaliště, Vigantice